

**■ GEBERIT**

**■ GEBERIT**

## Za fleksibilnost i visoki učinak

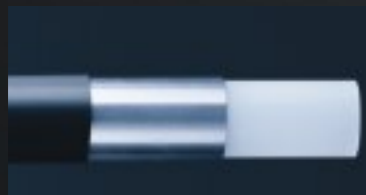
10 dobrih razloga koji govore o Geberit Mepla sistemu



Geberit prodaja d.o.o.  
Predstavništvo u RH  
Kutnjački put 11  
HR - 10110 Zagreb

[www.geberit.hr](http://www.geberit.hr)

P-2031HR03-2009



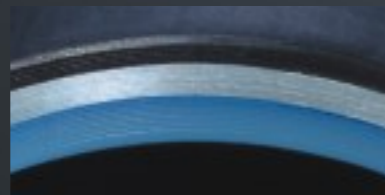
### 1. Stabilnost

Kombinacija visoko-kvalitetne plastike, umreženog polietilena zajedno sa aluminijem, spaja prednosti plastike sa prednostima sistema metalnih cjevovoda. Debeli sloj aluminija kod Mepla višeslojnih cijevi osigurava visoku stabilnost i izvrsnu mehaničku čvrstoću.



### 2. Sposobnost savijanja

Kod montaže Mepla cijevi, osigurana vam je potrebna fleksibilnost. Cijevi dimenzija 16 i 20 mm, mogu se bez velikog truda savijati ručno. One su fleksibilne i stoga jednostavne za polaganje. Za veće dimezije, do 50 mm, možete koristiti alate za savijanje.



### 3. Kvaliteta varenog šava

Vareni šav određuje kvalitetu cijevi. Homogeni, uzdužno zavareni sloj aluminija Mepla cijevi, svojim ravno oblikovanim zavarenim šavom garantira maksimalnu sigurnost i kvalitetu. Temeljem toga ne dolazi do preklapanja sloja aluminija. Cijev se u svim smjerovima ravnomjerno savija.



### 4. Curi ako je nestisnuto

Nestisnuti Mepla spojni elementi/fitinzi vidljivo cure kod tlačne probe vodom. Voda teče iz nestisnutih spojeva. Ovo se dešava kod tlačne probe i kod niskih pritisa vode, kao i kod tlačnja tlakom do 15 bara. Tek kad su svi spojevi stisnuti, može se uspješno provesti tlačna proba.



### 5. Sila držanja spojnog elementa/fitinga

Posebna plastična izvedba na spojnem elementu/fitingu kao i jedan prsten za držanje na metalnim spojnim elementima /fitinzima, osiguravaju visoku silu držanja fitinga u cijevi i sprječavaju da fitting tijekom montaže ponovno isklizne iz cijevi. Time se cjevovod lako montira oblikovanjem te spajanjem stiskanjem, samo od strane jednog čovjeka.



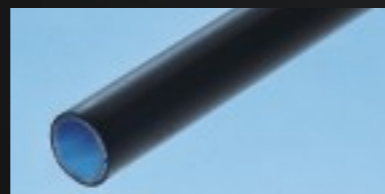
### 6. Dubina umetanja cijevi

Uvijek vidljiva dubina umetanja cijevi, osigurava da će se cijev pri montaži pravilno nataknuti na spojni element/fiting i potom pravilno stisnuti. Na taj je način osigurana predmontaža sistema cjevovoda. Kada je sistem spreman za spajanje, svaki se spoj može pojedinačno kontrolirati, kako bi se osiguralo pravilno pozicioniranje svake cijevi.



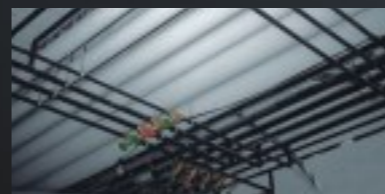
### 7. Vodilica čeljusti za stiskanje

Definiranim vođenjem čeljusti na spojnem elementu/fitingu osigurava da se čeljust kod stiskanja, precizno pozicionira na određeno mjesto koje je predviđeno za to. Isto tako ono osigurava da celjust ne sklizne ili da se spoj ne napravi na neželjenom mjestu. Time se izbjegavaju pogrešna stiskanja i garantira siguran i trajan spoj.



### 8. Svojstvo površine cijevi

Unutarnji sloj višeslojne Mepla cijevi ima hrapavost površine od samo 0,0009 mm. Time je osigurano neznatno trenje vode na površini cijevi odnosno veći protok. Isto tako sloj kamenca kao i bio-film teže prijanja na glatku površinu cijevi. Visoko kvalitetni PE-Xb Gebesil pronalazak je firme GEBERIT.



### 9. Istezanje po duljini

Poseban sastav Mepla cijevi sa debelim slojem aluminija, sprječava istezanje cijevi po dužini uzrokovanom promjenom temperature. Time je kod montaže, potrebno manje čvrstih točaka nego kod cijevi od plastičnih masa kakve obično nalazimo u prodaji.



### 10. Vlačna čvrstoća

Iznimna vlačna čvrstoća Mepla stisnutog spoja, osigurava pouzdani i trajni spoj. Kvaliteta stisnutog spoja, koja višestruko nadmašuje zahtjevane vrijednosti standarda, stalno se provjerava i testira. Ova kvaliteta garantira veliku pouzdanost i kod visoko napregnutih sistema cjevovoda.

Univerzalno primjenjivi GEBERIT Mepla sistem spajanja stiskanjem, sastoji se od sistemskih cijevi, spojnih elemenata/ fittinga i alata za spajanje stiskanjem, koji su međusobno usklađeni. To garantira sigurne i dugotrajne spojeve koji su pogodni za optimalnu opskrbu pitkom vodom, za sisteme grijanja i hlađenja, kao i za instalacije komprimiranog zraka. Široki asortiman Mepla cijevi, može se dobiti u promjerima od 16 mm -75 mm. Najčešće potrebne dimenzije 16 mm do 26 mm mogu se dobiti i u kolutima. Veliki asortiman spojnih elemenata/fitinga za sve zahtjeve, kao i pametna rješenja za spajanje sistema za opskrbu sa drugim montažnim elementima, zaokružuju Mepla asortiman.