

Geberit AquaClean 4000

Instrucciones de uso
Instruções de utilização
Navodila za uporabo
Upute za korištenje
Uputstvo za upotrebu

ES

PT

SI

HR

SR

Upute za korištenje Geberit AquaClean 4000

Potpuno prema Vašim željama	58
Moderna higijena tijela	58
Jednostavno rukovanje	58
Imate li još pitanja? - Samo naprijed!	58
Važne upute	59
Primjena u skladu s namjenom	59
Sigurnosne upute	59
Izmjene na uređaju	59
Upotreba	59
Komponente uređaja AquaClean 4000	60
Elementi i pokazivači	60
Automatsko spuštanje poklopca	61
Upotreba	62
Korištenje tuša	62
Reguliranje jačine mlaza tuša	62
Isključite grijanje bojlera	63
Uključite grijanje bojlera	63
Smetnje pri radu	64
Održavanje	66
Čišćenje mlaznice tuša	66
Očistite / zamijenite košaricu filtra	68
Čišćenje sjedala i poklopca	68
Pražnjenje bojlera	69
Zamijenite podloške	70
Demontaža / montaža poklopca i sjedala	71
Tehnički podaci	73
Zaštita okoliša	73
Sastavni materijali	73
Zbrinjavanje	73
Jamstvene odredbe	74

Upute za korištenje Geberit AquaClean 4000

Potpuno prema Vašim željama

S proizvodom AquaClean 4000 odlučili ste se za modernu higijenu tijela s udobnošću koja mazi. Uživajte u udobnosti na jednostavan i siguran način.

Moderna higijena tijela

AquaClean 4000 blago i temeljito čisti analno područje. Za čišćenje jednostavno koristite tuš – prethodno brisanje papirom nije potrebno. Sušenje se može vršiti toaletnim papirom ili ručnikom.

Jednostavno rukovanje

Ne želite se baviti tehničkim pojedinostima ili po prvi put koristite AquaClean 4000? Rukovanje uređajem AquaClean 4000 ispunjava Vaše želje - jednostavno je i istovremeno udobno.

Imate li još pitanja? - Samo naprijed!

Rado ćemo Vam pomoći odgovorima na Vaša pitanja.

U tu se svrhu obratite nadležnom distributeru proizvoda tvrtke Geberit.

Važne upute

Primjena u skladu s namjenom

WC AquaClean 4000 namijenjen je čišćenju analnog područja. Ukoliko se uređaj koristi u neke druge svrhe, prestaju vrijediti prava na jamstvo i odgovornost za ozljede osoba i za materijalne štete.

AquaClean 4000 razvijen je i proizveden u skladu sa sadašnjim stanjem razvoja tehnike i ispitan je i odobren u skladu s priznatim europskim normama (SEV / KIWA / SVGW / CE).

Izjavu o sukladnosti pogledajte kod nadležnog distributera proizvoda tvrtke Geberit.

Sigurnosne upute

Izmjene na uređaju

- Na uređaju se ne smiju poduzimati nikakve preinake ili dodatne instalacije
- Popravke smiju vršiti samo tehnički stručnjaci
- Ukoliko je mrežni kabel oštećen, mora ga promijeniti tehnički stručnjak

Upotreba

- Osobe, osobito djeca, koje nisu upoznate s korištenjem AquaCleana, moraju najprije biti upućene
- Rukovanje i održavanje rukovaoc ili korisnik smije izvoditi samo u onoj mjeri koliko je to predviđeno u ovim uputama za korištenje
- Djeci koja žive u kućanstvu potrebno je objasniti pravilnu uporabu
- Mlaznica tuša se ne smije namjerno prljati, prskati urinom niti začepiti
- Ne koristite uređaj kao pisoar. Ne penjite se i ne stojite na njemu

Upute za korištenje Geberit AquaClean 4000

Komponente uređaja AquaClean 4000

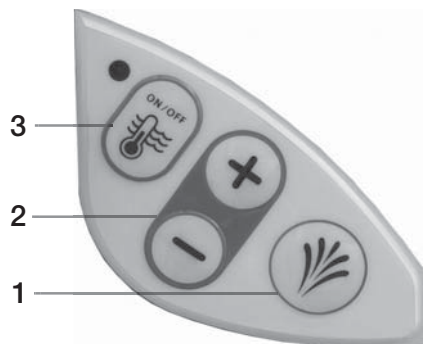
Elementi i pokazivači

Pregled



- 1 Priključak za vodu s priključnom cijevi u obliku luka 1/2" - 3/8"
- 2 Opslužno polje
- 3 Označna pločica sa brojem serije (iza)
- 4 Vijak za pražnjenje bojlera (dolje)
- 5 Mrežni kabel s utikačem (iza)
- 6 Ručica tuša
- 7 Dosjedni prsten i poklopac s mogućnošću automatskog spuštanja

Opslužno polje



- 1 Tipka za tuš (pokretanje / zaustavljanje)
- 2 Tipke za reguliranje (+ / -)
- 3 Tipka za odabir načina rada bojlera s LED ekranom

Značenje LED ekrana

LED ekran	Postavka
Svijetli plavo	Grijanje bojlera "UKLJUČENO"
Ne svijetli	Grijanje bojlera "ISKLJUČENO"
Treperi crveno	Dojava smetnje (vidi poglavlje "Smetnje pri radu" na stranici 64)

Automatsko spuštanje poklopca

AquaClean 4000 raspolaže automatskim spuštanjem poklopca. Ta opcija sprečava udaranje sjedala / poklopca o keramičku WC školjku i omogućava bešumno i lagano poklapanje sjedala i poklopca.



Automatsko spuštanje sjedala



Automatsko spuštanje poklopca

Upute za korištenje Geberit AquaClean 4000

Upotreba



Ispiranje WC-a funkcionira neovisno od uređaja AquaClean 4000. Ono se aktivira pritiskom na tipku za ispiranje na vodokotliću. AquaClean 4000 se u svako doba može koristiti kao uobičajeni WC.

Korištenje tuša



Mlaznica tuša se automatski čisti prije i poslije svakog postupka tuširanja.

- 1 Podignite poklopac i sjednite na WC
- 2 Pritisnite <tipku tuša> → iskače ručica tuša i aktivira se tuš



- 3 Tuš se automatski zaustavlja nakon 20 sekundi → ručica tuša se uvlači natrag. Za prijevremeno zaustavljanje ponovno pritisnite <tipku za tuš>

Rezultat

AquaClean 4000 je ponovno spreman za uporabu.

Reguliranje jačine mlaza tuša



Jačina mlaza tuša se pohranjuje nakon korištenja (funkcija pohranjivanja).

- ▶ Pomoću <tipki za reguliranje> podesite jačinu mlaza tuša ("+" jače, "-" slabije)



Rezultat

Mlaz tuša postaje jači / slabiji.

Upute za korištenje Geberit AquaClean 4000

Isključite grijanje bojlera

U tvorničkim postavkama je grijanje bojlera uključeno. LED dioda svijetli plavo.



- 1 Pritisnite <tipku za odabir načina rada bojlera> → LED dioda ne svijetli

**Rezultat**

Grijanje bojlera je isključeno.

Uključite grijanje bojlera

- 1 Ponovno pritisnite <tipku za odabir načina rada bojlera> → LED dioda svijetli plavo

**Rezultat**

Grijanje bojlera je uključeno.

Upute za korištenje Geberit AquaClean 4000

Smetnje pri radu

Smetnja	Uzrok	Uklanjanje smetnje
Uređaj ne funkcionira	Mrežni utikač nije priključen	Priključite električni utikač na električnu mrežu
	Osigurač nije ispravan	Provjera glavnog osigurača / FI zaštitnog prekidača u kućnom razdjeljivaču
	Fini osigurač nije ispravan	Izvučite mrežni utikač i obratite se ovlaštenom servisu
	Utičnica nije ispravna	Popravak utičnice vrše ovlašteni električari.
LED ekran treperi crveno (1 put svakih 2 sekunde), voda za tuširanje je hladna	Nije uključeno grijanje bojlera	Uključite grijanje bojlera pomoću <tipke za odabir načina rada bojlera> → LED dioda svijetli plavo
LED ekran treperi crveno (2 puta svakih 2 sekunde), nema vode	Kutni ventil je zatvoren	Otvorite kutni ventil
	Košarica filtra je začepljena / obložena kamencem	Očistite / zamijenite košaricu filtra (vidi poglavlje "Očistite / zamijenite košaricu filtra" na stranici 68)
LED ekran treperi crveno (3 puta svakih 2 sekunde), ručica tuša ne iskače	Otvor ručice tuša je blokiran	Provjerite otvor ručice tuša Kontaktirajte ovlašteni servis



Upute za korištenje Geberit AquaClean 4000

Smetnja	Uzrok	Uklanjanje smetnje
Mlaz tuša je preslab	Namještena je premala jačina mlaza	Pojačajte jačinu mlaza pomoću <regulatora mlaza tuša>
		
	Mlaznica tuša je začepljena / obložena kamencem	Očistite / zamijenite mlaznicu tuša (vidi poglavlje "Čišćenje mlaznice tuša" na stranici 66)
	Košarica filtra je začepljena / obložena kamencem	Očistite / zamijenite košaricu filtra (vidi poglavlje "Očistite / zamijenite košaricu filtra" na stranici 68)
Voda curi iz sigurnosnog preljeva lijevo pored ručice tuša		Izvucite mrežni utikač i obratite se ovlaštenom servisu
Automatsko spuštanje poklopca ne funkcionira	Grebeni prigušnika su slomljeni	Kontaktirajte ovlašteni servis



U slučaju da AquaClean 4000 još uvijek ne funkcionira, kontaktirajte ovlašteni servis.

Održavanje



Ne mogu se priznati reklamacije (ogrebotine, mutna mjesta...) koje su nastale uslijed nestručne obrade sredstvima za čišćenje, kao npr. sredstvima za ribanje, sredstvima za čišćenje stakla, sredstvima za čišćenje koja sadrže otapala, sredstvima za odstranjivanje laka za nokte, sredstvima za čišćenje s octenom ili limunskom kiselinom ili drugim kemikalijama.

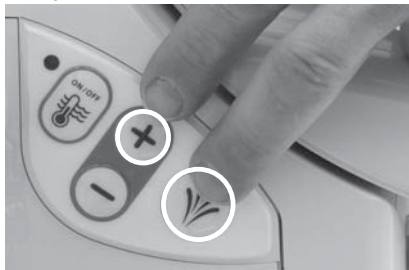
Čišćenje mlaznice tuša

- 1 Podignite poklopac i sjedalo i pritisnite <tipke za reguliranje> (varijanta 1) ili <tipku tuša> i "+" (varijanta 2) → iskače ručica tuša, ali ne prska vodu

Varijanta 1



Varijanta 2



Upute za korištenje Geberit AquaClean 4000

- 2 Jednom rukom fiksirajte ručicu tuša, a drugom rukom izvucite mlaznicu tuša



- 3 Očistite mlaznicu tuša i otvor ručice tuša
- 4 Postavite mlaznicu tuša natrag na ručicu tuša



- 5 Pritisnite <tipke za reguliranje> (varijanta 1) ili <tipku tuša> i "+" (varijanta 2) → ručica tuša se vraća u početni položaj

**Rezultat**

Mlaznica tuša je očišćena.

Upute za korištenje Geberit AquaClean 4000

Očistite / zamijenite košaricu filtra

- 1 Zatvorite kutni ventil za dovod vode
- 2 Olabavite priključnu cijev u obliku luka i uklonite košaricu filtra



- 3 Očistite ili zamijenite košaricu filtra
- 4 Pričvrstite priključnu cijev u obliku luka i otvorite kutni ventil za dovod vode

Rezultat

Košarica filtra je očišćena / zamijenjena.

Čišćenje sjedala i poklopca**OPREZ**

Neprikladna sredstva za čišćenje mogu oštetiti površinu materijala

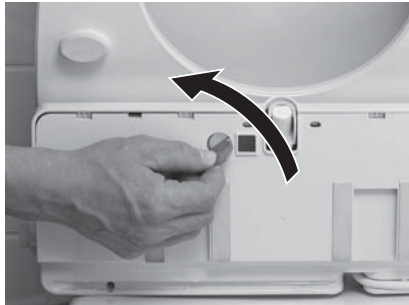
- ▶ Ne koristite sredstva za čišćenje koja sadrže klor ili kiselinu niti ona koja grebu ili nagrízaju
- ▶ Koristite samo vodu i blago sredstvo za čišćenje (npr. sapun za ruke)

- 1 Sjedalo / poklopac čistite mekom vlažnom krpom
- 2 Osušite sjedalo / poklopac mekom krpom

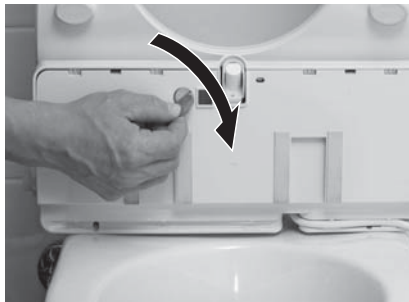
Upute za korištenje Geberit AquaClean 4000

Pražnjenje bojlera

- 1 Zatvorite kutni ventil za dovod vode
- 2 Izvucite mrežni utikač
- 3 Otpustite vijak za pražnjenje bojlera na dodatku → voda otječe u keramičku WC školjku



- 4 Ponovno pritegnite vijak za pražnjenje bojlera na dodatku



- 5 Utačnite mrežni utikač

Upute za korištenje Geberit AquaClean 4000

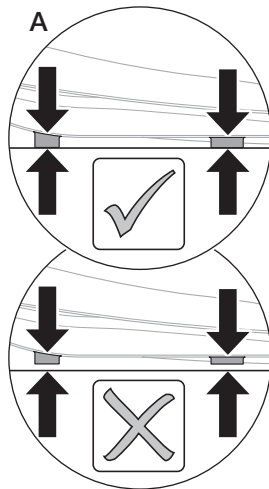
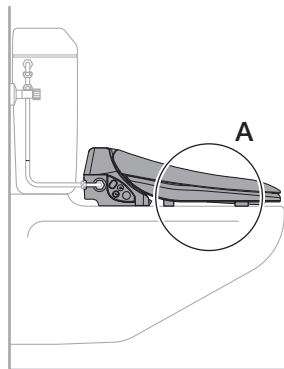
Zamijenite podloške

i Ukoliko podlošci ne leže ravnomjerno na keramičkoj WC školjki, može doći do oštećenja uređaja AquaClean 4000.

► Podignite sjedalo / poklopac i zamijenite podloške

Art. 242.174.00.1

2 x 3 mm 2 x 7 mm



Upute za korištenje Geberit AquaClean 4000

Demontaža / montaža poklopca i sjedala WC-a

- 1 Podignite poklopac i okrećite sigurnosni držač prema gore



- 2 Poklopac WC-a povucite na desnoj strani prema gore (1) i izvucite iz držača (2)



- 3 Zatik prigušivača (1) izvući van i lijevu stranu (2) okrenuti prema naprijed



- 4 Cijelo wc sjedalo izvući na desnu stranu (1) i ukloniti (2)



Upute za korištenje Geberit AquaClean 4000

- 5 WC sjedalo sa zatikom prigušivača (1) umetnuti s desne strane i okrenuti na lijevo (2)



- 6 Okrenuti i uglaviti zatik prigušivača



- 7 Poklopac WC-a ugurati slijeva na zatik prigušivača (1) i pritisnuti zatik s desne strane (2)



- 8 Zakrenite sigurnosni držač prema dolje i zatvorite poklopac WC-a



Upute za korištenje Geberit AquaClean 4000

Tehnički podaci

Nazivni napon	230 V AC
Frekvencija mreže	50 - 60 Hz
Potrošnja snage u stanju pripravnosti	0,9 / 5,8 (s grijanjem bojlera) W
Potrošnja snage	800 W
Duljina mrežnog kabela	2 m
Zaštitna klasa	I
Vrsta zaštite	IP x4
Dozvoljeni tlak vodovodne mreže	0,5 - 10 bara
Količina protoka vode	0,9 - 1,6 l/min
Zapremina grijača vode	0,9 l
Tvornički podešena temperatura vode	37 °C
Težina	4,1 kg
Maksimalno opterećenje WC sjedalice / poklopca	150 kg

Zaštita okoliša

Sastavni materijali

Ovaj je proizvod sukladan zahtjevima Direktive Europske unije "Ograničenje opasnih tvari" (2002/95/EZ), tzv. RoHS (Restriction of Hazardous Substances). To znači da je u velikoj mjeri slobodan od tvari koje ugrožavaju okoliš, poput npr. olova, žive, kadmija i kroma VI.

Zbrinjavanje

U skladu s Direktivom Europske unije "Otpadna električna i elektronička oprema" (2002/96/EZ), tzv. WEEE (Waste Electrical and Electronic Equipment), proizvođači određenih električnih uređaja obvezni su preuzeti nazad stare uređaje i uredno ih zbrinuti.

Geberit AquaClean ne podliježe ovoj normi. No, kao pionir u zaštiti okoliša, tvrtka Geberit daje pozitivan primjer i ove zahtjeve svojom voljom prenosi na sve svoje uređaje.

Svi stari uređaji mogu se besplatno vratiti tvrtki Geberit radi stručnog zbrinjavanja, odnosno recikliranja. Ova odredba vrijedi za zemlje Europske unije kao i za Švicarsku i Norvešku.

Za informacije o sabirnim mjestima obratite se nadležnom distributeru proizvoda tvrtke Geberit ili ih potražite na internetskoj stranici dotične zemlje.

Odvojeno sakupljanje i recikliranje starih električnih uređaja doprinosi zaštiti okoliša i zdravlja ljudi.

Jamstveni uvjeti

Sljedeće jamstvo je dodatno uz zakonsku odgovornost za kvalitetne nedostatke robe Vašeg ugovornog partnera i nema veze s njom. Za uređaj Geberit AquaClean ("Proizvod"), označen na jamstvenom listu odgovarajućim brojem serije, tvrtka Geberit ("Geberit"), koja se bavi distribuiranjem proizvoda, prema krajnjem korisniku proizvoda preuzima jamstvo sljedećeg sadržaja:

1. Geberit jamči u roku od 2 godine, računajući od datuma montiranja proizvoda kod krajnjeg korisnika ("jamstveni rok") da proizvod nema greške u materijalu ili proizvodne greške.
2. Prava iz ovog jamstva postoje samo ukoliko:
 - proizvod montira i pusti u pogon ovlaštenu servisnu službu ili služba za korisnike koju je ovlastila tvrtka Geberit.
 - neispravnost proizvoda nije prouzročena njegovom nestručnom ugradnjom ili uporabom kao i uslijed nedostatne njege ili održavanja
 - na proizvodu nisu poduzete nikakve promjene, posebice uklonjen ili zamijenjen neki dio, ili postavljene dodatne instalacije
 - krajnji korisnik vrati tvrtki Geberit potpuno ispunjen priloženi jamstveni list u roku od 10 dana, računajući od datuma montaže. Povratom jamstvenog lista krajnji korisnik izjavljuje ujedno svoj pristanak na ove jamstvene uvjete
3. Pojavi li se u jamstvenom roku greška u materijalu ili proizvodu ("jamstveni slučaj"), tvrtka Geberit pruža jamstvo besplatnim popravkom ili besplatnom zamjenom neispravnih dijelova od strane vlastite službe za korisnike tvrtke Geberit ili službe za korisnike koju je ovlastila tvrtka Geberit. Daljnji zahtjevi krajnjeg korisnika prema tvrtki Geberit su, ukoliko je zakonski dopušteno, isključeni.
4. Istekom jamstvenog roka prestaju sva prava krajnjeg korisnika iz ovog jamstva, također i za dijelove proizvoda koji su popravljeni ili zamijenjeni za vrijeme jamstvenog roka.
5. Ovo jamstvo podliježe isključivo materijalnom pravu zemlje u kojoj tvrtka Geberit ima svoje poslovno sjedište. Sporazum Ujedinjenih Naroda o ugovorima o međunarodnoj prodaji robe izričito je isključen. Za sporove vezane uz ovo jamstvo nadležan je isključivo sud u mjestu sjedišta tvrtke Geberit.

**ES****Geberit, S.A.**

La Selva, 10 1° A; Ed. In Blau
Parque de Negocios Mas Blau
E-08820-El Prat de Llobregat
(Barcelona)
Tel. +34 902 170 635
www.geberit.es

PT**Geberit Tecnologia
Sanitária, S.A**

Urb. Pólo Tecnológico à
Estr. do Paço do Lumiar, Lt. 6-2° A
1600-542 LISBOA
www.geberit.pt

SI**Geberit prodaja, d.o.o.**

Smolnik 17
2342 Ruše
Tel.: 01 586 22 00
Fax.: 01 586 22 19
www.geberit.si

HR**Predstavništvo Geberit prodaja, d.o.o.**

Kutnjaèki put 11
10110 Zagreb, HR
Tel.: +385 1 3867 800
Fax: +385 1 386 78 01
www.geberit.hr

SR**Geberit - Predstavništvo za**

Republiku Srbiju i Republiku Crnu Goru
Vojvode Skopljanca 24
SR - 11000 Beograd
Tel: + 381 11 30 96 430
Fax: + 381 11 30 96 431
www.geberit.rs

BA**Geberit prodaja d.o.o.**

Predstavništvo Bosna i Hercegovina
Aleja lipa 56/1
BA - 71000 Sarajevo
Tel: +387 33 64 68 06
Fax: +387 33 64 68 06
www.geberit.ba

MK**Geberit prodaja d.o.o.**

Prestavništvo vo Makedonija Skopje
Čede Filipovski 12
MK - 1000 Skopje
Tel: +389 2 321 62 63
Fax: +389 2 321 62 64